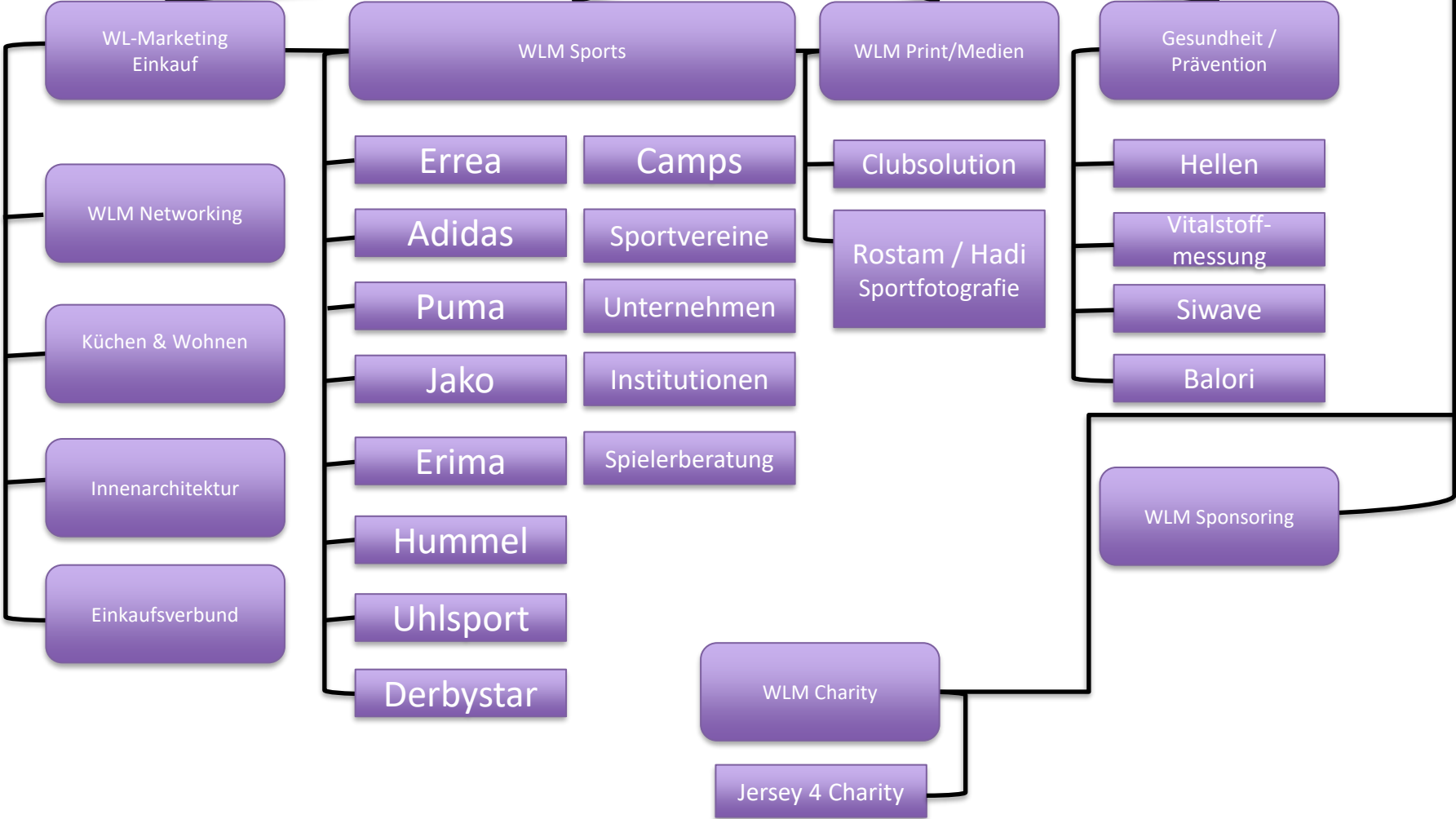


WLM Group Sarl

Wolfgang Leuschner / Matondo Makiadi



WLM Group Sarl:

Beschreibung: Die WLM Group Sarl ist die Dachorganisation, die alle Geschäftsbereiche und Aktivitäten steuert und koordiniert. Als Muttergesellschaft legt sie die strategische Ausrichtung fest und stellt sicher, dass alle Unterbereiche auf die gemeinsamen Ziele hinarbeiten. Sie überwacht die Effizienz, Leistung und den Erfolg der gesamten Gruppe.

WL-Marketing (neben WLM Group Sarl):

•**Beschreibung:** WL-Marketing fungiert als Einkaufs- und Marketingabteilung der WLM Group Sarl. Dieser Bereich ist verantwortlich für die Beschaffung aller notwendigen Materialien, Produkte und Dienstleistungen für die verschiedenen Geschäftsbereiche. Darüber hinaus kümmert sich WL-Marketing um die Entwicklung und Umsetzung von Marketingstrategien, um die Sichtbarkeit und den Erfolg der Gruppe zu fördern.

WLM Soziales Engagement:

•**Beschreibung:** WLM Soziales Engagement konzentriert sich auf die sozialen und gemeinnützigen Aktivitäten der Gruppe. Dieser Bereich unterstützt soziale Projekte, engagiert sich in der Gemeinschaft und fördert Initiativen, die zur gesellschaftlichen Verbesserung beitragen. Ziel ist es, einen positiven Einfluss auf die Gesellschaft auszuüben und einen Beitrag zu sozialen Belangen zu leisten.

WLM Sports:

Beschreibung: WLM Sports ist verantwortlich für sportbezogene Projekte und Partnerschaften. Dieser Bereich betreut das Teamsportgeschäft, arbeitet mit Vereinen zusammen und fördert den Sport auf verschiedenen Ebenen. Er bietet Dienstleistungen wie die Personalisierung von Sportbekleidung und -ausrüstung an und entwickelt Strategien, um Sportvereine und -veranstaltungen zu unterstützen.

WLM News:

Beschreibung: WLM News ist die Nachrichten- und Informationsabteilung der Gruppe. Sie ist für die Erstellung, Verwaltung und Verbreitung von Nachrichten, Updates und Informationen rund um die verschiedenen Aktivitäten der WLM Group zuständig. Der Fokus liegt darauf, die Öffentlichkeit über relevante Entwicklungen zu informieren und das Engagement der Gemeinschaft zu fördern.

WLM Sponsoring:

•**Beschreibung:** WLM Sponsoring konzentriert sich auf Sponsoring-Aktivitäten und Partnerschaften. Dieser Bereich identifiziert und fördert Möglichkeiten, um durch Sponsoring sowohl die Marke WLM als auch ihre Partner zu stärken. Er pflegt Beziehungen zu Sponsoren und sichert finanzielle Unterstützung für Projekte und Veranstaltungen.

WLM Networking:

•**Beschreibung:** WLM Networking ist für den Aufbau und die Pflege eines starken Netzwerks von Kontakten zuständig. Dieser Bereich schafft Verbindungen zu Geschäftspartnern, Vereinen, Kunden und anderen Interessengruppen. Ziel ist es, Kooperationen zu fördern, Synergien zu schaffen und eine starke Gemeinschaft aufzubauen, die den Erfolg der WLM Group unterstützt.

WLM Druck:

•**Beschreibung:** WLM Druck ist die Produktions- und Druckabteilung der Gruppe. Sie ist spezialisiert auf die Personalisierung von Textilien, Druckmaterialien und anderen Produkten für Vereine, Unternehmen und Kunden. Dieser Bereich stellt sicher, dass alle personalisierten Produkte in hoher Qualität und termingerecht hergestellt werden.

WLM Gesundheit:

•**Beschreibung:** WLM Gesundheit fokussiert sich auf Gesundheitsprojekte, Vitalstoffmessungen und Ernährungscoaching. Dieser Bereich bietet Beratung und Dienstleistungen zur Förderung von Gesundheit und Wohlbefinden an, sowohl für Vereine als auch für Unternehmen. Er unterstützt Menschen dabei, einen gesunden Lebensstil zu führen und ihre Vitalität zu steigern.